

Prodej pozemku s chatou (400 m²), el.přípojka, Olomučany**380.000 Kč (vč. odměny zprostředkovatele), pův. 460.000, realizace 2014**

Nabízím prodej chaty se zahradou o velikosti 393 m².

Dispozice chaty / pozemku

Jedná se o svažitou parcelu se zděnou chatou. Chata je z r.1983. Je podsklepená (5 m²), ZP 20m². Podlahová plocha denní místnosti je 14 m² (375 x 375 cm), výstup na balkon. Vybaveno malou kuch.linkou, k vytápění slouží menší kamna, suché WC na pozemku, zděný gril s posezením před chatou. Na zahradě je 10 plodících jabloní (Idared, Rubín ...), keře angreštu a rybízu, skleníků a záhonů pro pěstění zeleniny (daří se tu česneku). Pozemek je orientován směrem k severovýchodu.

Inženýrské sítě: elektřina 220/380 V a kopaná studna (hl. 10 m) na pozemku. Funkční systém pro sběr dešťové vody a následně zavlažování.

Lokalita:

Velmi pěkná a klidná část obce v blízkosti přírodní rezervace s hezkým výhledem. Obec je napojena na IDS, v obci se nachází MŠ, ZŠ (1.st.), lékařské ordinace, obchod, vyhlášená vinotéka, do Brna 14 km, Blansko 2 km. V okolí nádherné přírodní scenerie a památky - Býčí skála, Nový hrad, Máchův památník, Rudické propadání.

Nákup lze financovat hypotečním úvěrem, bezplatné a nezávazné informace na vyžádání u makléře. Na nemovitostech nevznou žádné břemena, zástavy ani dluhy.

Poloha

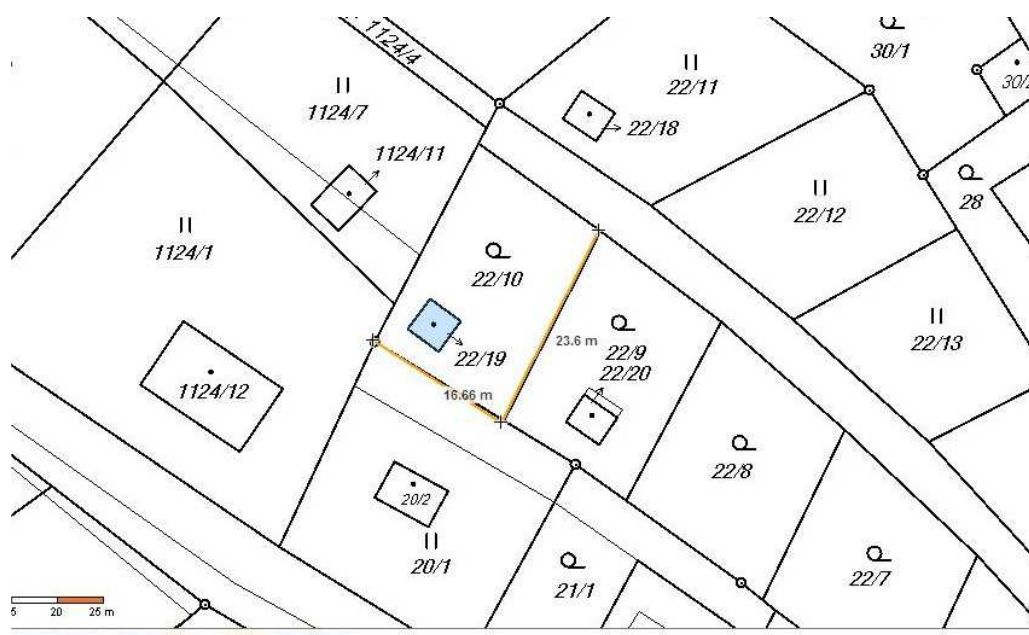
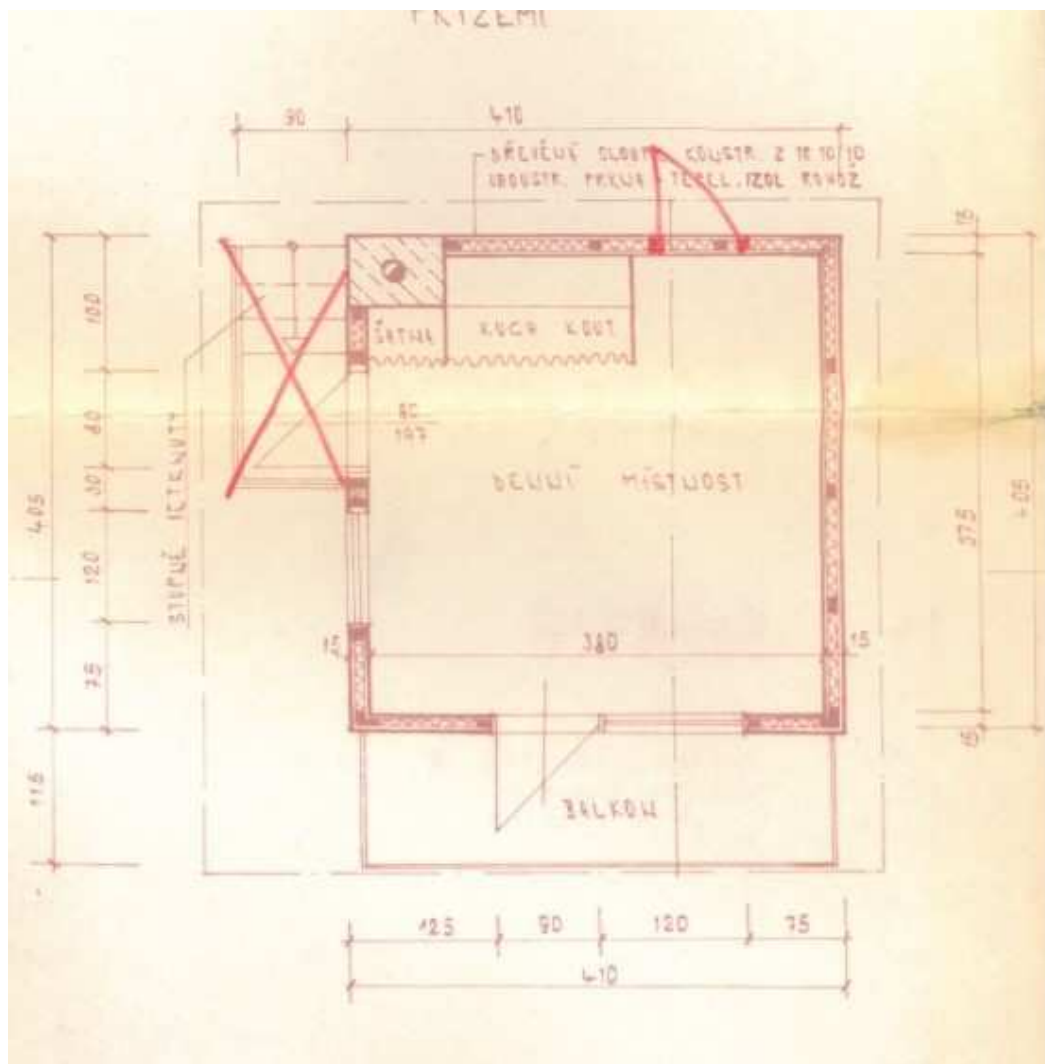
S krásným výhledem
V blízkosti lesa/u lesa
Venkov

**MOŽNÉ VYUŽITÍ**

Prostor pro alternativní bydlení, rekreaci nebo zahradničení.

RE/MAX je mezinárodní síť finančně a právně nezávislých kanceláří, které nabízejí širokou škálu realitních a relokačních služeb.

Společnost RE/MAX si vyhrazuje právo na změny a úpravy zobrazených informací. Společnost nenesie odpovědnost vůči jiným subjektům za přímé i nepřímé následky škod, vzniklé použitím těchto informací.



RE/MAX je mezinárodní síť finančně a právně nezávislých kanceláří, které nabízejí širokou škálu realitních a relokačních služeb.

Společnost RE/MAX si vyhrazuje právo na změny a úpravy zobrazených informací. Společnost nenesе odpovědnost vůči jiným subjektům za přímé i nepřímé následky škod, vzniklé použitím těchto informací.