

**Blansko (Písečná): byt 3+1/kk (73 m<sup>2</sup>), 2 lodžie**

**Cena: 2.599.000,- (včetně odměny RK), realizace 01/2018**



Nabízíme převod členského podílu k družstevnímu bytu 3+1/kk v Blansku, sídliště Písečná. Blansko - město, ve kterém můžete bydlet, vychovávat děti, najít nové přátele a prožít zde kus života. Adresa: Na Pískách 4.

#### DISPOZICE / STAV BYTU

Jedná se o světlý byt se zděným jádrem. Orientace oken je na SV a na JZ. Celková podlahová plocha bytu je 73 m<sup>2</sup>, 3 pokoje (20, 13, 13 m<sup>2</sup>), kuchyň 9 m<sup>2</sup>, koupelna s vanou a sprch.koutem 5 m<sup>2</sup>, WC zvlášť, komora / šatna (5 m<sup>2</sup>), 2 lodžie Balkony) 2x 4 m<sup>2</sup>. Příznivé měsíční náklady do 4.000 Kč.

#### TECHNOLOGIE / VYBAVENÍ

V kuchyni je kuch.linka s vestavěnými spotřebiči (digestoř, el.sporák MORA, myčka Siemens, lednice Whirlpool). V chodbě a obývacích místnostech je položena plovoucí podlaha, v koupelně a WC je dlažba a obklady na stěnách. K vytápění slouží ústřední topení, v koupelně otopný žebřík.

#### STAV DOMU

Cihlový dům je postavený v r. 2006, 6 nadzem. podlaží, energet.třída C. Ke každému bytu náleží zděný sklep. Majitelé bytu jsou dále oprávněni využívat kočárkárnu a společné prostory budovy. Blízké lesy - skvělá příležitost k ranním či večerním vycházkám. Před domem možnosti parkování.

#### LOKALITA

Ve městě jsou kompletní služby (pošta, školy, kostel, hotely, dětská hřiště, koupaliště, zimní stadion, nemocnice, supermarkety). Funguje zde autobusová MHD, příznivá vzdálenost do Brna, autem jste za 20 min, vlakem 25 min v centru metropole. Možnost slušného bydlení pro rodinu s dětmi.

#### FINANCOVÁNÍ

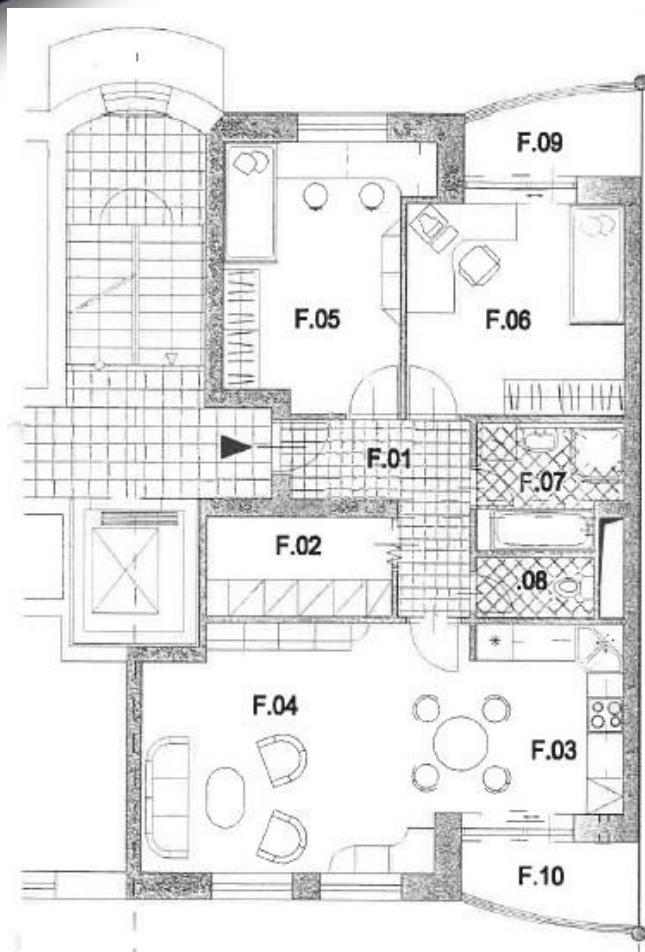
Nákup bytu lze financovat hypotečním úvěrem se zástavou na jinou nemovitost, bezplatné a nezávazné informace na vyžádání u makléře. Byt bude bezplatně převeden do osobního vlastnictví v r. 2026.

**Ref. číslo nabídky: 205-N03823**

RE/MAX je mezinárodní síť finančně a právně nezávislých kanceláří, které nabízejí širokou škálu reálnitních a relokačních služeb. Společnost RE/MAX si vyhrazuje právo na změny a úpravy zobrazených informací. Společnost nenes odpovědnost vůči jiným subjektům za přímé i nepřímé následky škod, vzniklé použitím těchto informací.

Jiné

Ideální bydlení pro rodinu s dětmi, cena je uvedena včetně odměny RK. Byt je volný po dohodě. Těšíme se na setkání s Vámi při prohlídce nebo u nás v kanceláři.



3+1 2.-6.NP

F

#### CELKOVÝ POČET BYTŮ

BYTOVÝ DŮM 01	5
BYTOVÝ DŮM 02	5

#### LEGENDA MÍSTNOSTÍ

Č.M	NÁZEV MÍSTNOSTI povrch podlahy	PLOCHA m <sup>2</sup>
F.01	PŘEDSÍŇ Keramická dlažba	6,40
E.02	ŠATNA Povlaková krytina	5,10
F.03	KUCHYŇE Povlaková krytina	8,70
F.04	OBÝVACÍ POKOJ Povlaková krytina	20,10
F.05	POKOJ I Povlaková krytina	13,40
F.06	POKOJ II Povlaková krytina	12,60
F.07	KOUPELNA Keramická dlažba	4,70
F.08	WC Keramická dlažba	1,80
F.09	LODŽIE Ker. dlažba mrazuvzd.	4,00
F.10	LODŽIE Ker. dlažba mrazuvzd.	4,00
CELKOVÁ PLOCHA BYTU (bez balkonů a lodžii) / m		72,9

Jedna zimní pranostika říká: Mnoho sněhu v prosinci - mnoho ovoce a trávy.

Ref. číslo nabídky: 205-N03823

RE/MAX je mezinárodní síť finančně a právně nezávislých kanceláří, které nabízejí širokou škálu reálních a relokačních služeb. Společnost RE/MAX si vyhrazuje právo na změny a úpravy zobrazených informací. Společnost nenesе odpovědnost vůči jiným subjektům za přímé i nepřímé následky škod, vzniklé použitím těchto informací.